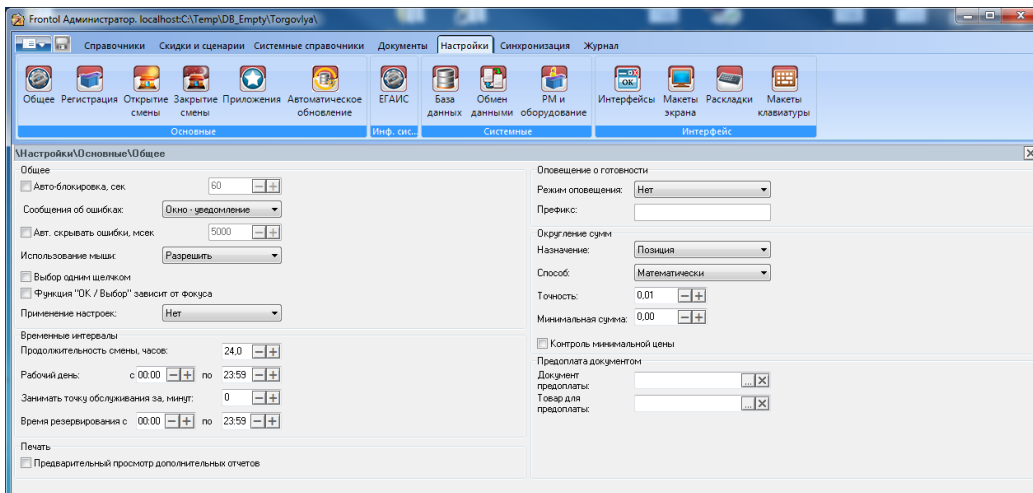
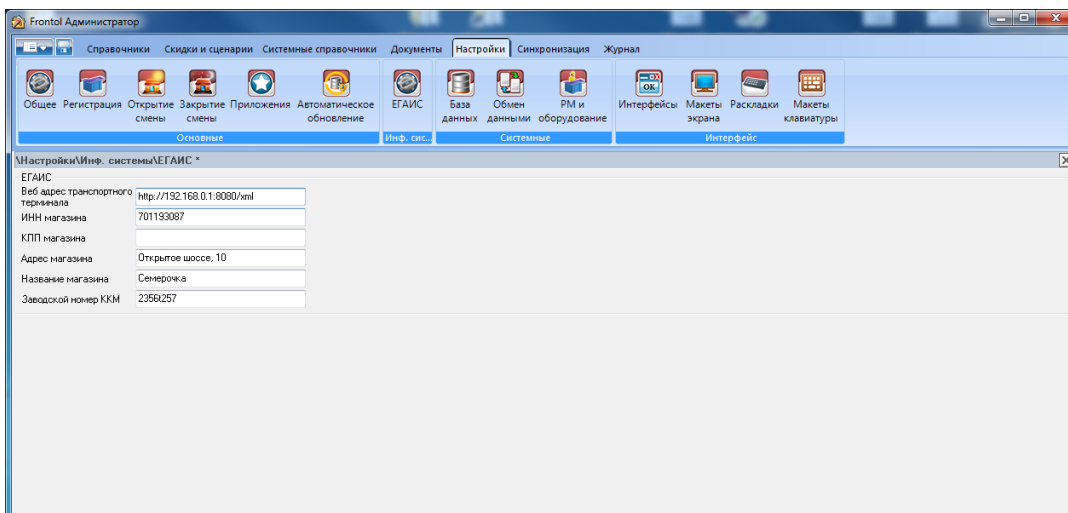


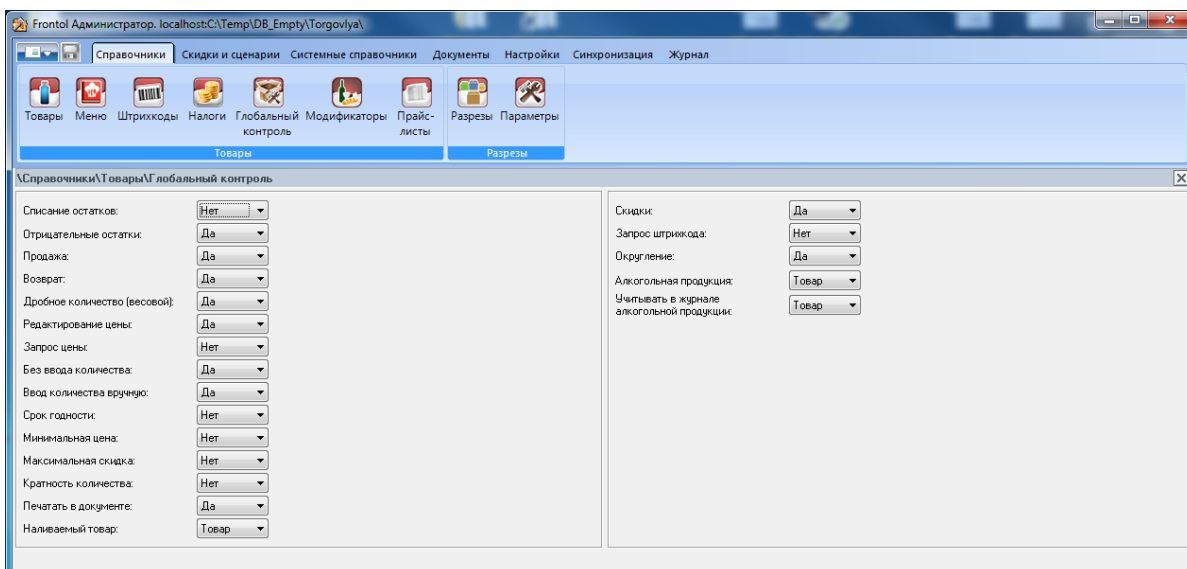
1. В меню «Настройка» ->«Информационные системы» появилась настройка «ЕГАИС»,



2. В ней необходимо указать веб адрес транспортного терминала ЕГАИС, параметры магазина и заводской номер ККМ,



3. Для того чтобы нужные товары продавались по алгоритму ЕГАИС, необходимо в глобальном контроле выбрать в настройке «Алкогольная продукция» значение «Товар»,



4. И в каждом алкогольном товаре на закладке «Контроль» должна быть проставлена галка «Алкогольная продукция».

